

Trilho de Mesa Leveza

Sandra Brum

Material: 1 EuroRoma Ecotrama 200g 8/8 na cor: Cru (cód. 100);
Agulha de Crochê 3mm ou 3,5 mm; Tesoura.

Tamanho: 110cm x 46m de comprimento.

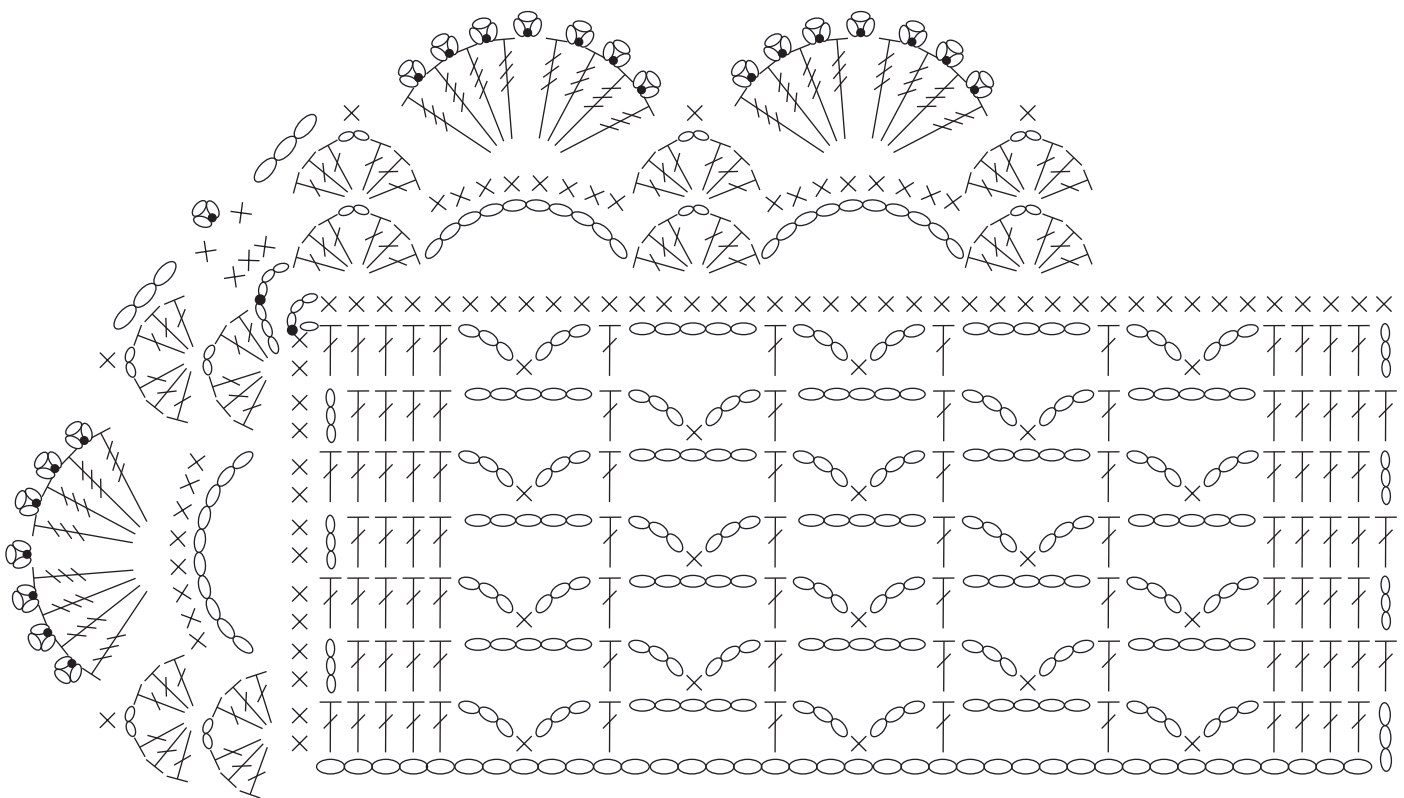


EXECUÇÃO: Inicie com 89 corr (86 de base + 3 de virada), faça 1 p.a. na 4a corr a contar a agulha, 1 p.a. em cada das 3 próximas corr, *3 corr, pule 2 corr, 1 p.b. na corr seguinte, 3 corr, pule 2 corr, 1 p.a. na próxima corr, 5 corr, pule 5 corr, 1 p.a. na corr seguinte*. Repita de * a * e termine com 1 p.a. em cada das últimas 4 corr.

2a carr: 3 corr, 1 p.a. em cada dos 4 p.a. seguintes, *5 corr, 1 p.a. no próximo p.a., 3 corr, 1 p.b. na alça seguinte, 3 corr, 1 p.a. no próximo p.a.*. Repita de * a * e termine com 1 p.a. em cada dos últimos 4 p.a..

3a carr: 3 corr, 1 p.a. em cada dos 4 próximos p.a., *3 corr, 1 p.b. na alça seguinte, 3 corr, 1 p.a. no próximo p.a., 5 corr, 1 p.a. no p.a. seguinte*. Repita de * a * e termine com 1 p.a. em cada dos últimos 4 p.a.. Repita a 2a e 3a carr até completar 87 carr.

Passa 1 carr de p.b. ao redor de toda a peça e faça o acabamento conforme mostra o gráfico.



Legenda

- correntinha
- ponto baixíssimo
- × ponto baixo
- ⌞ ponto alto
- ⌞⌞ ponto alto triplo